

## Problemy z wydrukowaniem wniosku o stypendium

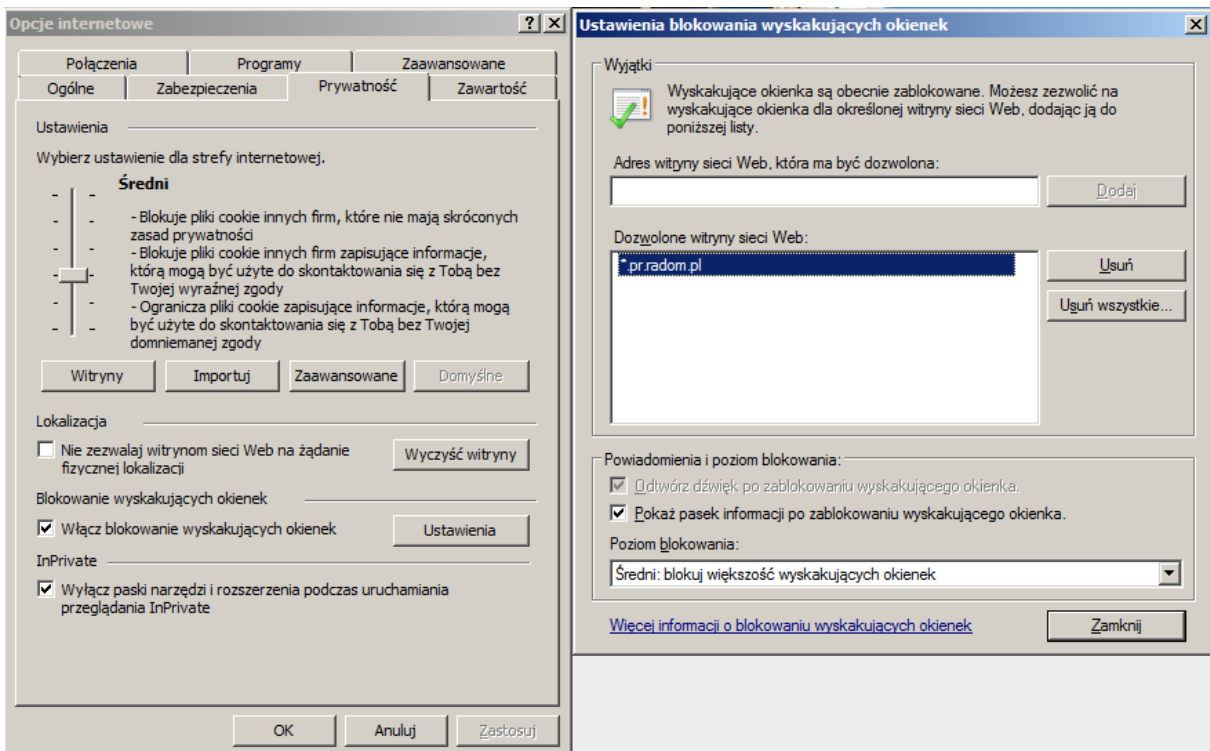
Uwaga:

- unikajmy prób drukowania kalkulatora przed zapisaniem wniosku w systemie (w trakcie wypełniania kalkulatora), mogą pojawić się błędy, a ponadto jeśli z rozpędu nie zapiszemy później wniosku – czeka nas ponowne wypełnianie kalkulatora, co przy kilkuosobowej rodzinie nie musi być przyjemne.

- przy trudnościach z wydrukowaniem dokumentu – spróbujmy zaktualizować oprogramowanie dotyczące wydruków .pdf, przeglądarki internetowej lub spróbujmy zalogować się na innym komputerze.

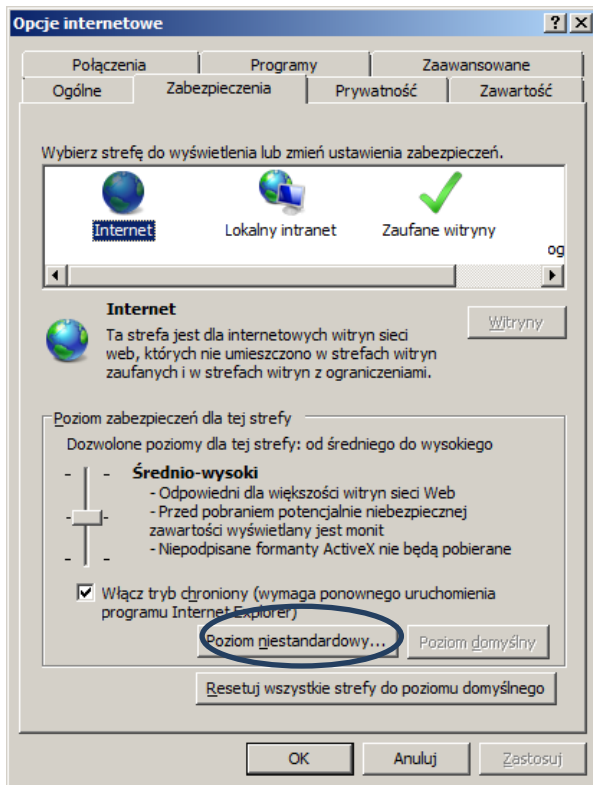
### USTAWIENIA PRZEGLĄDARKI

**Uwaga: Opcje internetowe, na zakładce Prywatność** **Ustawienia blokowania wyskakujących okienek:** wpisz adres „pr.radom.pl” jako adres dozwolony (zgoda na wyskakujące okienka)



Sprawdź też:

W opcjach internetowych w strefie internet -> Poziom niestandardowy.



Ustawienia na które proszę zwrócić uwagę.

